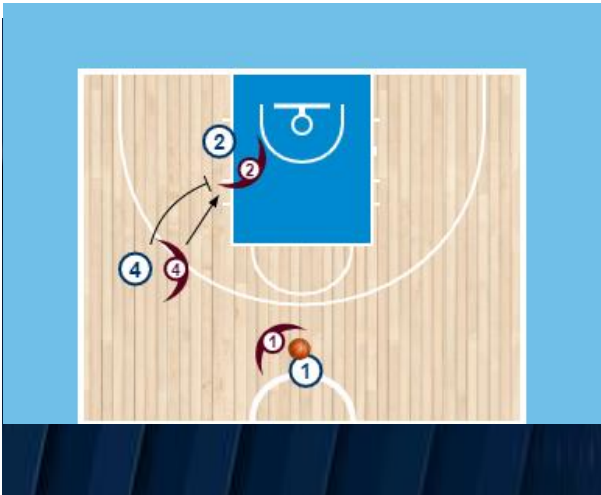


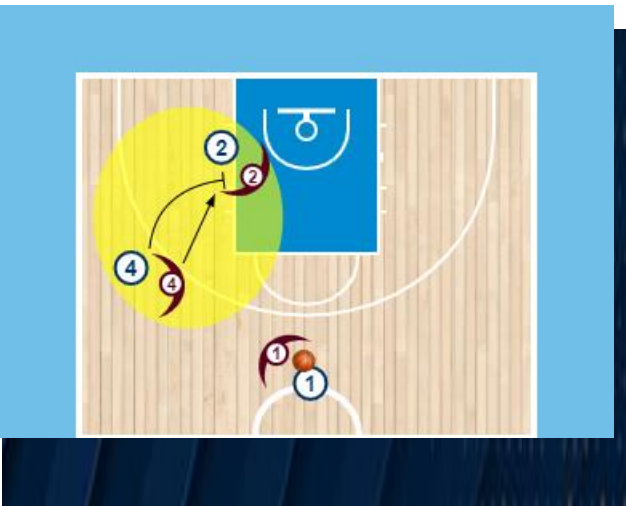


DEFENDING OFF BALL SCREENS – No1 Prevention



Η Άμυνα στα screens μακριά από την μπάλα, ενώ παίζει τον πιο σημαντικό ρόλο για ένα κλέψιμο ή ένα deflection, πολλές φορές την παραμελούμε και επικεντρωνόμαστε κυρίως στα screens στην μπάλα.

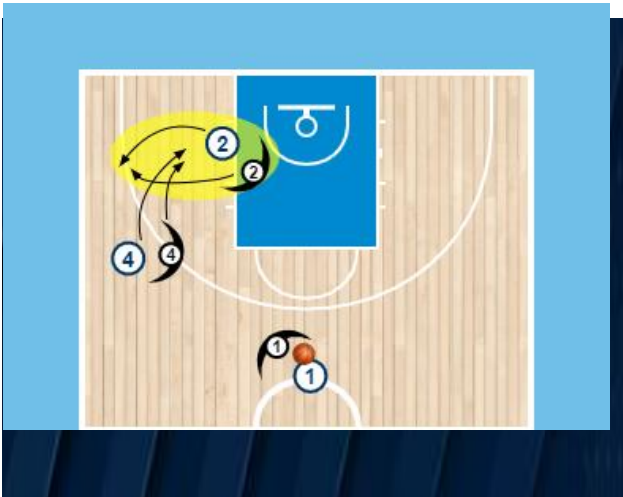
Σε κάθε περίπτωση, σε ένα Off Ball Screen, έχουμε τρία στοιχεία: α) τον Screener β) τον Receiver και γ) τον Passer. Αυτό από μόνο του προϋποθέτει από τους αμυντικούς: α) Επικοινωνία β) Συνεργασία και γ) Συγχρονισμό. Η "HelpSide", επίσης παίζει τον ρόλο της στην αντιμετώπιση των screens μακριά από την μπάλα



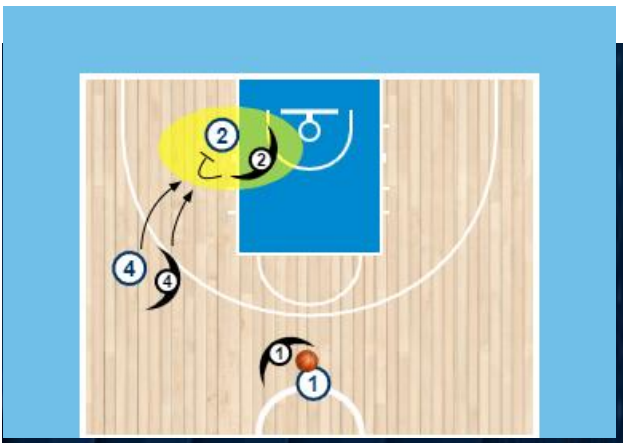
Εδώ παρουσιάζεται η περίπτωση της "Πρόληψης/Αποτροπής" (Prevention).



CHRISTOS
KOUTSOUMPAS
BASKETBALL COACH



Επιδιώκουμε να αποτρέψουμε ή ακόμη και να εμποδίσουμε στο να τοποθετηθεί το screen αρ;ο τον (4) στον (2), διατηρώντας ο (X4) τον αγκώνα ψηλά, ώμο με ώμο, περάστε τη θέση άρνησης αναγκάζοντας τον screener να μπει στη διαδρομή του συμπαίκτη του, τον (2). Αυτό θα αναγκάσει τον αποδέκτη (2) της μπάλας να κάνει μεγάλη διαδρομή γύρω από το screen και θα επιτρέψει στον αμυντικό να κόψει το screen.



Άλλος ένας τρόπος να αποτρέψουμε την τοποθέτηση του screen, ή ακόμη και να το "χαλάσουμε" αφού στηθεί, είναι να εμποδίσουμε εκ των προτέρων τον αποδέκτη (2) της μπάλας να "βγει" όπως λέμε από το screen. Ο αμυντικός του ο (X2) τον "οδηγεί" μακριά από αυτό ή του "χαλάει" την γωνία εξόδου από αυτό. Κατά την νεότερη ορολογία στο μπάσκετ τον "κλειδώνει από ψηλά" (Top-Lock).