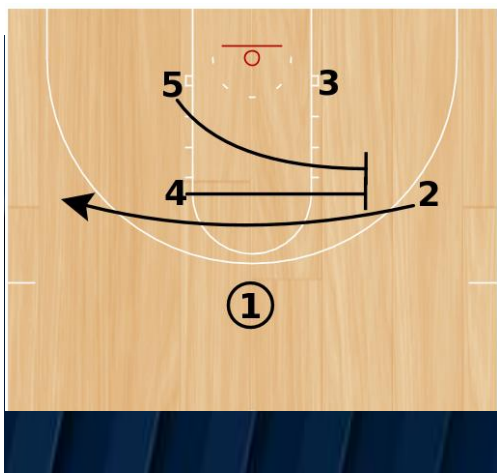




CHRISTOS  
KOUTSOUMPAS  
BASKETBALL COACH

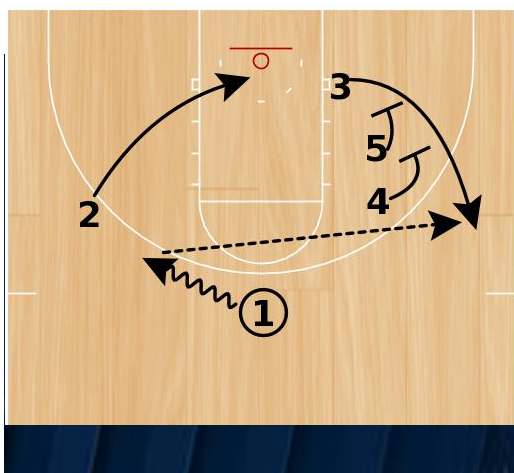
## Double & Stagger Screen



Εδώ παρουσιάζεται μια συνεργασία που μπορεί να εφαρμοστεί με δύο τρόπους: α) ως ένα πολύ γρήγορο παιχνίδι (Quick Hitter) ένα γρήγορο σουτ τριών πόντων από τον (3) και β) ως "συνεχή" επίθεση με τη μορφή συστήματος και στις δύο πλευρές του γηπέδου στήνοντας Stagger Screens.

Ένα άλλο χαρακτηριστικό είναι ότι επειδή το Stagger Screen τοποθετείται στην weak side, μπορεί να δημιουργηθούν οι συνθήκες για κατάσταση Iso για τον (2) ώστε να δημιουργήσει ή να επιτεθεί.

Ο (4) με τον (5) τοποθετούν ένα παράλληλο Double Screen για το (2) που τρέχει παράλληλα και κάνει ουσιαστικά Iverson Cut.



Ο (1) κάνει ντρίμπλα προς τη πλευρά του 2, ο οποίος (2) κάνει Back Door Cut. Την ίδια στιγμή ο (5) και ο (4) τοποθετούν ένα Stagger Screen στη weak side για τον (3). Ο (3) "βγαίνει" από το screen και αν έχει αποκτήσει το πλεονέκτημα εκτελεί σουτ. Το καλό timing είναι απαραίτητη προϋπόθεση για την αποτελεσματικότητα της κίνησης. Μια επιλογή ακόμη θα ήταν ο (4) να "γλιστρήσει" προς το καλάθι σε περίπτωση που ο προσωπικός του αντίπαλος παίξει hard hedge out άμυνα για να βοηθήσει στην άμυνα πάνω στον (3).