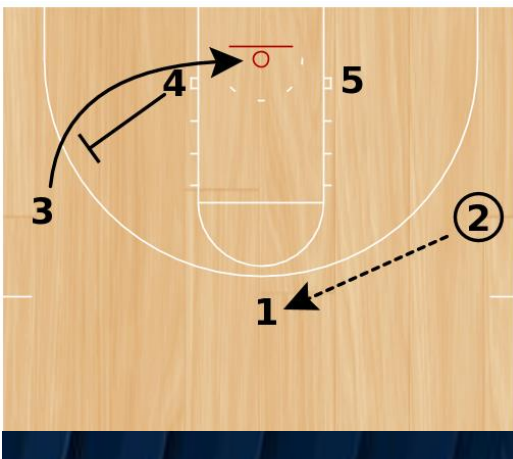
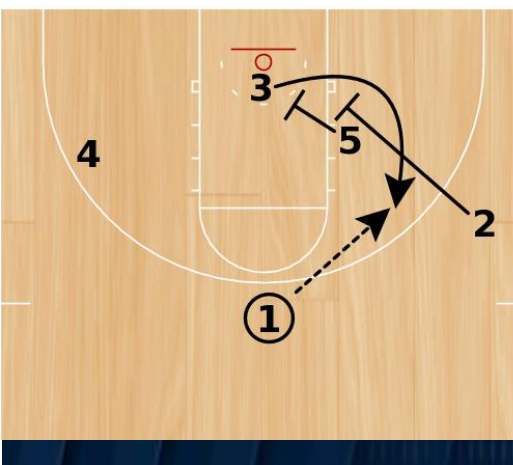


Εδώ παρουσιάζεται μια συνεργασία που είναι δυνατόν να λειτουργήσει πολύ αποτελεσματικά και εξαιρετικά είτε ως Transition Play, είτε ως Set Play επίθεση. Επίσης, έχει τις προϋποθέσεις για πολλές παραλλαγές/options εκτέλεσης μετά την εισαγωγική πάσα ή στην περίπτωση που η άμυνα αντιδράσει αποτελεσματικά στη ροή της κίνησης.

Ο (1) αφού πασάρει στα πλάγια στον (2) “κόβει” βαθιά μέσα στη ρακέτα και στήνει ένα cross screen για τον (5) που βγαίνει στο low post της “δυνατής πλευράς”. Σχεδόν ταυτόχρονα ο (4) στήνει ένα down screen στον (1) (Screen the Screener action).



Μετά γίνεται αντιστροφή της μπάλας από τον (2) στον (1), που αρχικά ελέγχει την δυνατότητα μιας γρήγορης εκτέλεσης, ενώ ταυτόχρονα ο (4) κάνει back screen στον (3) για μια πιθανή lob πάσα στο back cut του (3). Από το σημείο αυτό αρχίζουν τα διάφορα Option του παιχνιδιού.



Η βασική μας επιλογή είναι ο (5) με τον (2) να τοποθετήσουν ένα Double ή ένα Stagger screen για τον (3) με σκοπό εκτελέσει σουτ.

Όπως αναφέρθηκε και παραπάνω, τα options που μπορούν να δημιουργηθούν στο ίδιο το play είναι πολλά, και για “inside game” αλλά και για έξω.