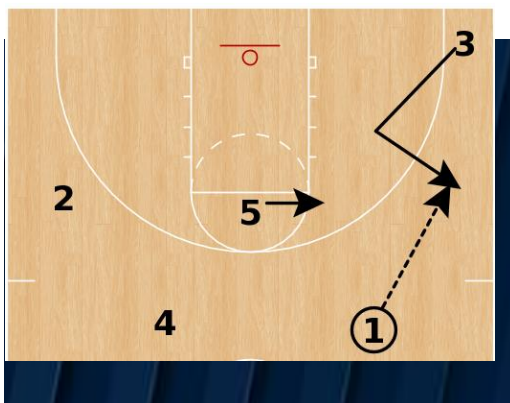
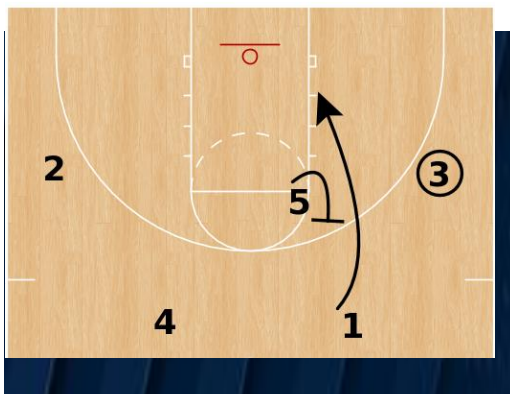




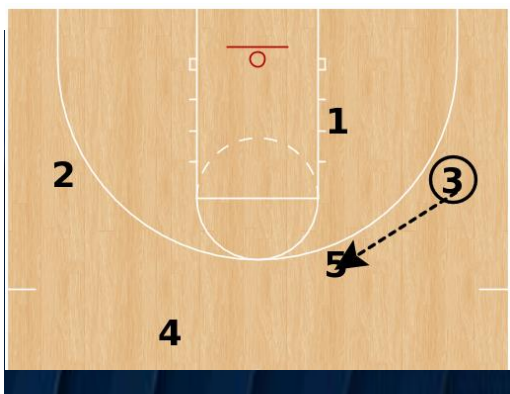
UCONN TRIANGLE



Η Αρχική Διάταξη είναι ουσιαστικά με τον 5 ψηλά στο High Post και τον 3 στη γωνία της 'δυνατής' πλευράς. Η εισαγωγική πάσα γίνεται πλάγια στον 3. Βέβαια μπορεί να ξεκινήσει και με εισαγωγική πάσα από την άλλη πλευρά κάνοντας ένα 'cross replace' ο 1 με τον 4 .



Ακολουθεί ένα UCLA screen από τον 5 στον 1 που κόβει 'βαθιά' κάτω στο Low Post με ότι δυνατότητα αυτό δίνει απειλή (post up, κ.ο.κ.).

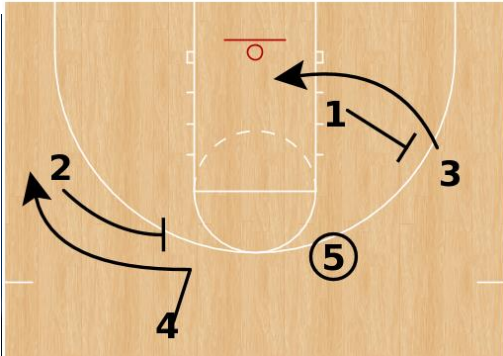


Μετά το UCLA screen ο 5 ανεβαίνει ψηλά (Pop Out) για να έχει την δυνατότητα για μεταφορά της μπάλας στην άλλη πλευρά (Ball Reversal).

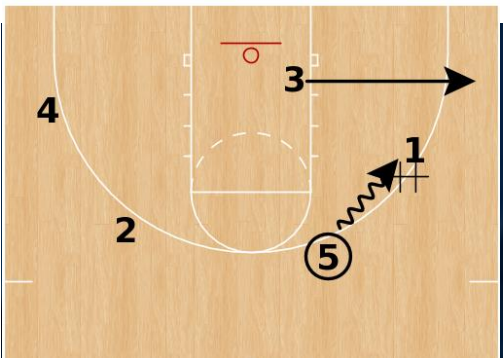
Όταν ο 5 πιάσει την μπάλα τότε στην 'δυνατή' πλευρά ο 1 κάνει ένα Back Screen στον 3 και στην 'αδύνατη' πλευρά ο 2 κάνει Flare Screen στον 4! Ο 5 διαρπάζει τις καταστάσεις που δημιουργούνται!



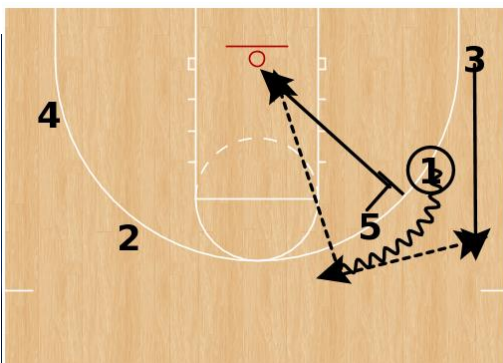
CHRISTOS
KOUTSOUMPAS
BASKETBALL COACH



Όταν ο 5 πιάσει την μπάλα τότε στην 'δυνατή' πλευρά ο 1 κάνει ένα Back Screen στον 3 και στην 'αδύνατη' πλευρά ο 2 κάνει Flare Screen στον 4 . Ο 5 'διαβάζει' τις καταστάσεις που δημιουργούνται.



Ο 5 αμέσως μετά 'τρέχει' ένα Dribble Handoff με τον 1 και 'κόβει' (Dives in) μέσα στη ρακέτα.



Ο 1 θα πρέπει να 'διαβάσει' σωστά τις επιλογές του για πάσα (σε δυνατή και αδύνατη πλευρά) ή και να εκτελέσει μετά το Pick & Roll.